



**КОМИТЕТ ИМУЩЕСТВЕННЫХ ОТНОШЕНИЙ  
АДМИНИСТРАЦИИ ПЕРМСКОГО МУНИЦИПАЛЬНОГО ОКРУГА**

**РЕШЕНИЕ**

о размещении объектов № 2574

Пермский край  
Пермский округ

29.09.2023

Комитет имущественных отношений администрации Пермского муниципального округа разрешает Публичному акционерному обществу «Россети Урал» (ИНН 6671163413, ОГРН 1056604000970, почтовый адрес: 620026, г. Екатеринбург, ул. Мамина Сибиряка, д. 140)

размещение объекта: «Строительство ВЛ 0,4 кВ с установкой ПУ для электроснабжения п. Сылва (4500074749)»

на землях государственная собственность на которые не разграничена

на срок бессрочно

Местоположение: Пермский край, Пермский муниципальный округ, п. Сылва

Приложение: схема предполагаемых к использованию земель или земельных участков.

Особые условия использования:

1) При установке опор электросетевого хозяйства учесть параметры ширины проезда улично-дорожной сети, во избежание сужения полосы отвода дороги. Установить опоры на расстоянии не более 2 метров от границ земельного участка.

2) При условии получения разрешения на производство земляных работ.

Заместитель председателя комитета



М.В. Королева

(подпись, печать)

## Схема предполагаемых к использованию земель или части земельного участка

Объект: Строительство ВЛ 0,4 кВ с установкой ПУ для электроснабжения п. Сылва (4500074749)

Местоположение: Пермский край, Пермский муниципальный округ, п. Сылва

Площадь земель или части земельного участка, кв.м **707**

Категория земель: - Земли населенных пунктов

Вид разрешенного использования: -

Цель использования: под объекты инженерного оборудования электроснабжения Строительство ВЛ 0,4 кВ с установкой ПУ для электроснабжения п. Сылва (4500074749)

Описание границ смежных землепользователей:

от точки 1 до точки 2 - земельный участок с кадастровым номером 59:32:0050002:542

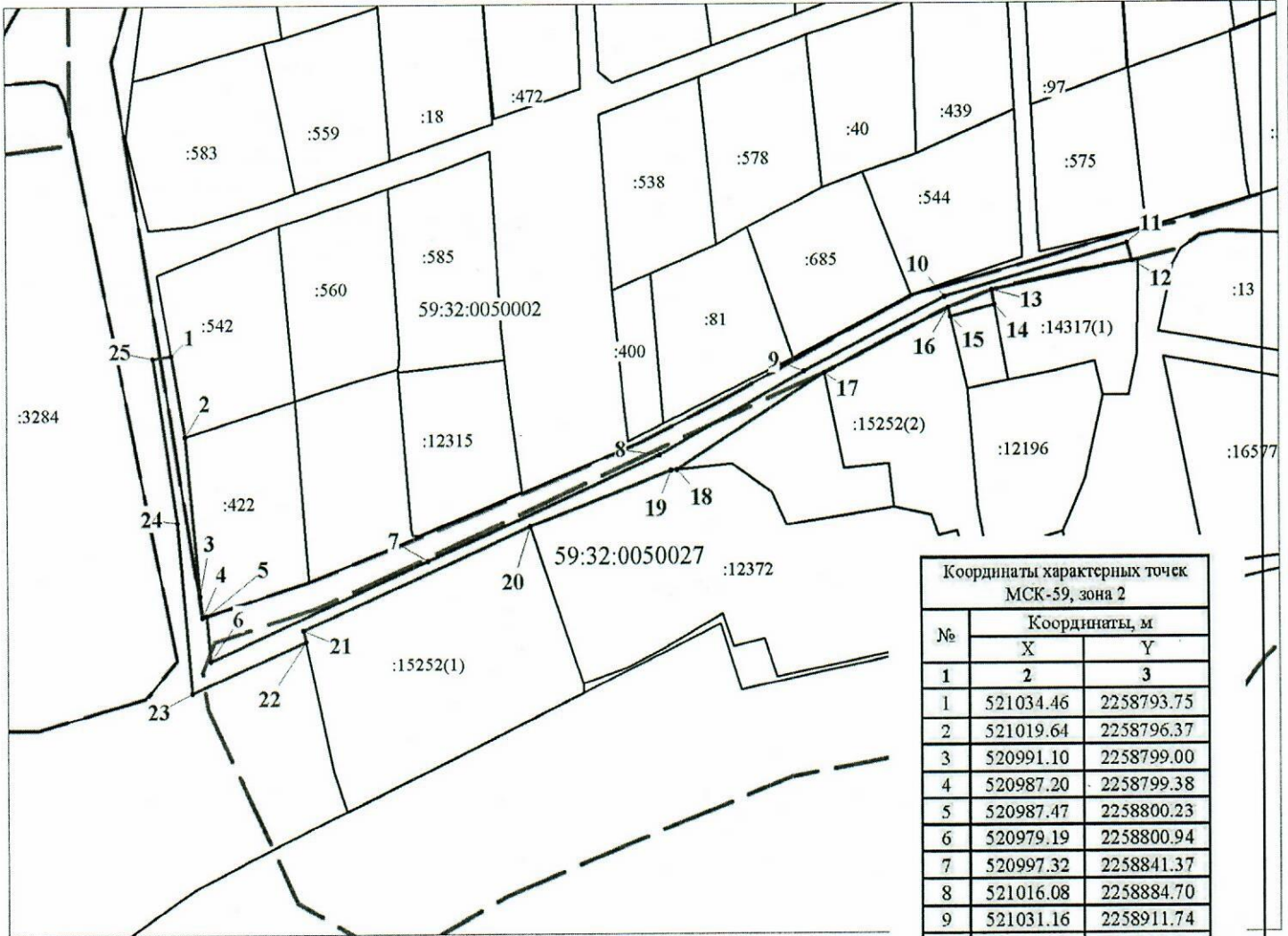
от точки 2 до точки 5 - земельный участок с кадастровым номером 59:32:0050002:422

от точки 5 до точки 12, от точки 14 до точки 15, от точки 17 до точки 18, от точки 22 до точки 1 - земли Пермского муниципального округа

от точки 12 до точки 14 - земельный участок с кадастровым номером 59:32:0050027:14317

от точки 15 до точки 17, от точки 20 до точки 22 - земельный участок с кадастровым номером 59:32:0050027:15252

от точки 18 до точки 20 - земельный участок с кадастровым номером 59:32:0050027:12372



Масштаб 1:1200

Условные обозначения:

- предполагаемые к использованию земли;
- существующая часть границы, имеющиеся в ЕГРН сведения о которой достаточны для определения ее местоположения;
- 1** - характерные точки границы испрашиваемого земельного участка;
- границы зон, с особыми условиями использования территории, внесенные в ЕГРН
- граница кадастрового квартала;

59:32:0050027 - кадастровый номер квартала.

Заявитель Стафеева М.А.

(по доверенности ОАО "МРСК Урала" от 07.02.2023 №59 АА 4190270)

Координаты характерных точек  
МСК-59, зона 2

№	Координаты, м	
	X	Y
1	2	3
1	521034.46	2258793.75
2	521019.64	2258796.37
3	520991.10	2258799.00
4	520987.20	2258799.38
5	520987.47	2258800.23
6	520979.19	2258800.94
7	520997.32	2258841.37
8	521016.08	2258884.70
9	521031.16	2258911.74
10	521044.88	2258937.91
11	521054.69	2258972.08
12	521051.44	2258973.01
13	521046.12	2258946.66
14	521043.38	2258947.17
15	521041.19	2258939.07
16	521042.90	2258938.65
17	521030.85	2258915.51
18	521013.36	2258888.04
19	521013.25	2258886.90
20	521003.51	2258860.45
21	520984.79	2258818.21
22	520982.74	2258818.64
23	520973.23	2258797.44
24	521004.38	2258794.77
25	521033.94	2258790.29
1	521034.46	2258793.75